

Схема расположения границ публичного сервитута объекта электросетевого хозяйства:

ВЛ-0,4 кВ ф. 2 КТП №1215 г.Сыктывкар,
расположенного по адресу: Российская Федерация, Республика Коми, г.
Сыктывкар

Площадь испрашиваемого публичного сервитута: 43 кв.м

Каталог координат: Приложение 1 на 1 листе

Система координат: МСК-11, зона 4

Кадастровый номер земельного участка, в отношении которого испрашивается публичный сервитут: 11:05:0103010:10034, 11:05:0103010:10077; земли кадастрового квартала: 11:05:0103010

Утверждена

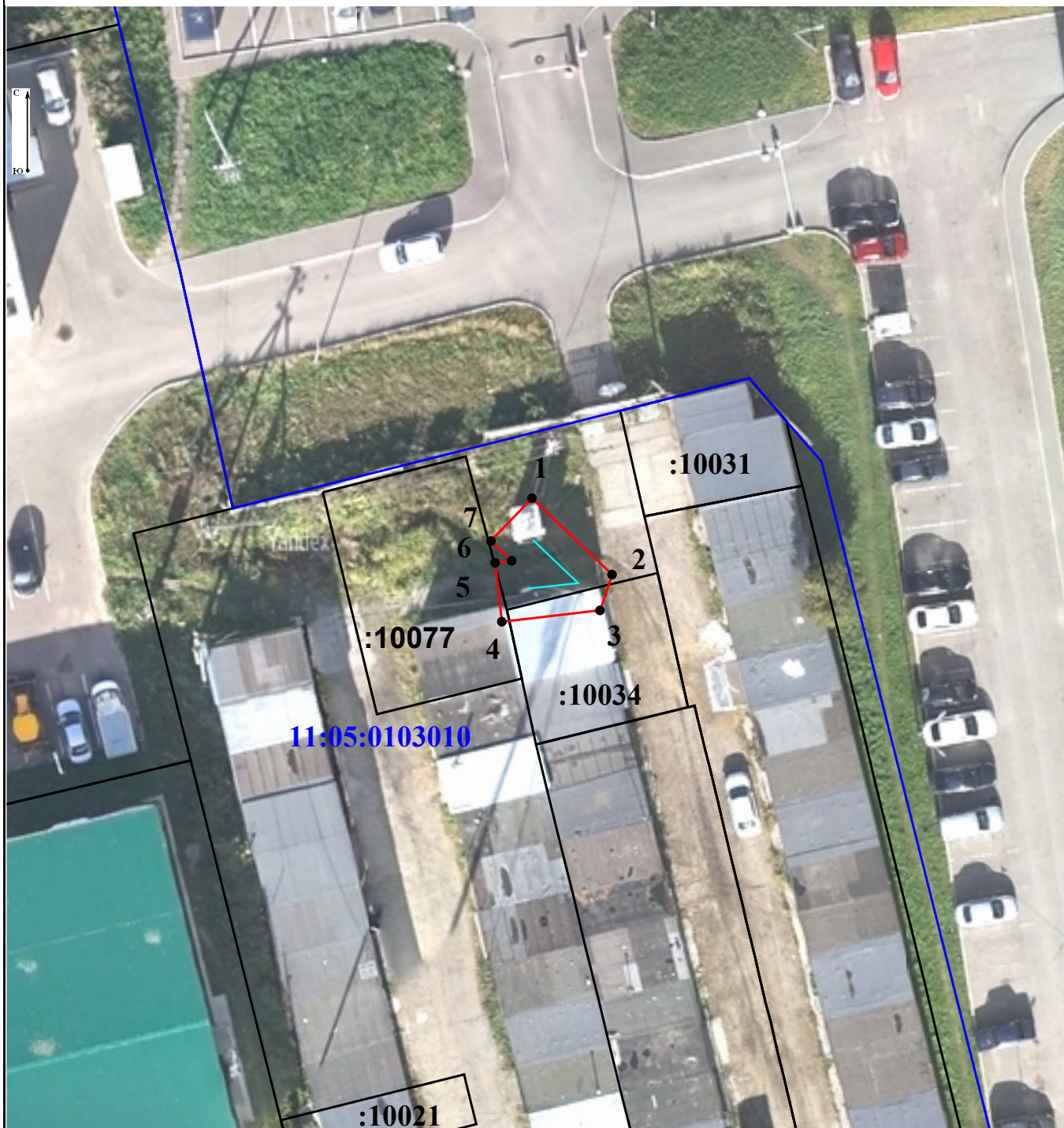
(наименование документа об утверждении, включая

наименования органов государственной власти или

органов местного самоуправления, принявших




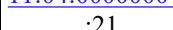
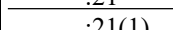
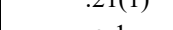
решение об утверждении схемы или подписавших соглашение о перераспределении земельных участков)

от _____ № _____



Масштаб 1:400

Условные обозначения:

-  - граница объекта электросетевого хозяйства;
-  - проектные границы публичного сервитута;
-  **11:04:0000000** - номер и граница кадастрового квартала;
-  **:21** - граница и кадастровый номер земельного участка, содержащиеся в ЕГРН;
-  **:21(1)** - обозначение контура многоконтурного земельного участка;
-  **• 1** - обозначение и номер характерной точки проектных границ публичного сервитута.

**Каталог координат границ публичного сервитута
объекта электросетевого хозяйства:
«ВЛ-0,4 кВ ф. 2 КТП №1215 г.Сыктывкар»**

Площадь публичного сервитута: 43 кв.м.		
Метод определения координат: Метод спутниковых геодезических измерений (определений)		
Система координат: МСК - 11, зона 4		
Средняя квадратичная погрешность определения координат характерных точек контура (Mt) = 0,10 м		
Обозначение характерных точек границ	Координаты, м	
	X	Y
1	2	3
1	633 046,55	4 441 003,13
2	633 041,39	4 441 008,54
3	633 038,98	4 441 007,73
4	633 038,22	4 441 001,11
5	633 042,20	4 441 000,65
6	633 042,33	4 441 001,77
7	633 043,66	4 441 000,37
1	633 046,55	4 441 003,13